

## ANODO DI MAGNESIO AD ALTO POTENZIALE



### APPLICAZIONE DEGLI ANODI DI MAGNESIO

Gli anodi di magnesio sono generalmente utilizzati per la protezione delle superfici esterne di strutture metalliche interrato o sommerse (acqua dolce), oppure per la protezione delle superfici interne di serbatoi, condensatori, ecc.

Gli anodi destinati alla posa in terreno, sono normalmente forniti preassemblati in sacchi di cotone contenenti uno speciale backfill igroscopico ed accessoriati con 5 m di cavo a doppio isolamento tipo XLPE/PVC (rosso) sez. 1 x 10 mm<sup>2</sup>.

La composizione dello speciale backfill è:

- Gesso 75%
- Bentonite 20%
- Solfato di sodio 5%

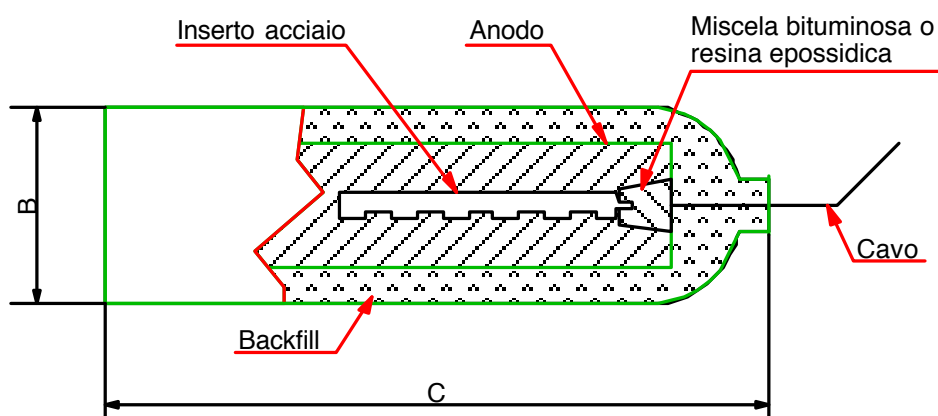
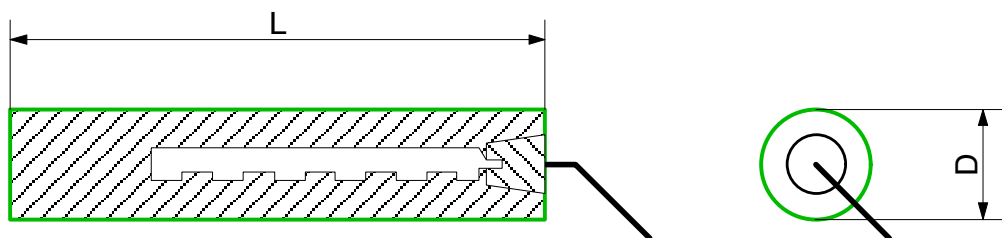
### COMPOSIZIONE CHIMICA DELLA LEGA DI MAGNESIO - ASTM B843

Elementi	% in peso
Al	≤ 0.01
Zn	≤ 0.05
Mn	0.50 ÷ 1.30
Si	≤ 0.1
Cu	≤ 0.02
Ni	≤ 0.001
Fe	≤ 0.03
Altri	0.3 max
Mg	Rimanente

### CARATTERISTICHE ELETTROCHIMICHE

Potenziale a circuito aperto -V (CSE)	Capacità Ah/kg	Rendimento %
1,70	≥ 1200	≥ 50

## CARATTERISTICHE DIMENSIONALI DEGLI ANODI STANDARD



MODELLO ref.	DIMENSIONI ANODI (mm)		DIMENSIONI ANODI CON BACKFILL (mm)		PESO (kg)	
	D (Ø)	L	C	B	Netto anodo	Totale con backfill
EA/AN/MGHP145	139	500	800	300	14,5	31

Il presente disegno è aziendale. La Società tutelerà i propri diritti a termine di legge. / This dwg. is company property. Company lawfully reserves all right.

**COMMERCIALIZZATO DA:**



Via Pineta Formica, 13 - 48015 CERVIA (RA) – IT  
 T +39 0544 971729  
 F +39 0544 972040  
 E info@elettrotecnicaadriatica.it  
 W elettrotecnicaadriatica.it  
 f Elettrotecnica Adriatica S.r.l.