

## CAVO CON PIASTRINA

Cavo di collegamento tipo FG16R16 (HEPR/PVC) con piastrina in acciaio S275-JR ad una estremità, isolata con guaina termoretraibile con mastice adesivo.



**L. 5 m – Sez. 1x10 mm<sup>2</sup>: ref. EA/SP5/FG10/FT**

**L. 5 m – Sez. 1x16 mm<sup>2</sup>: ref. EA/SP5/FG16/FT**

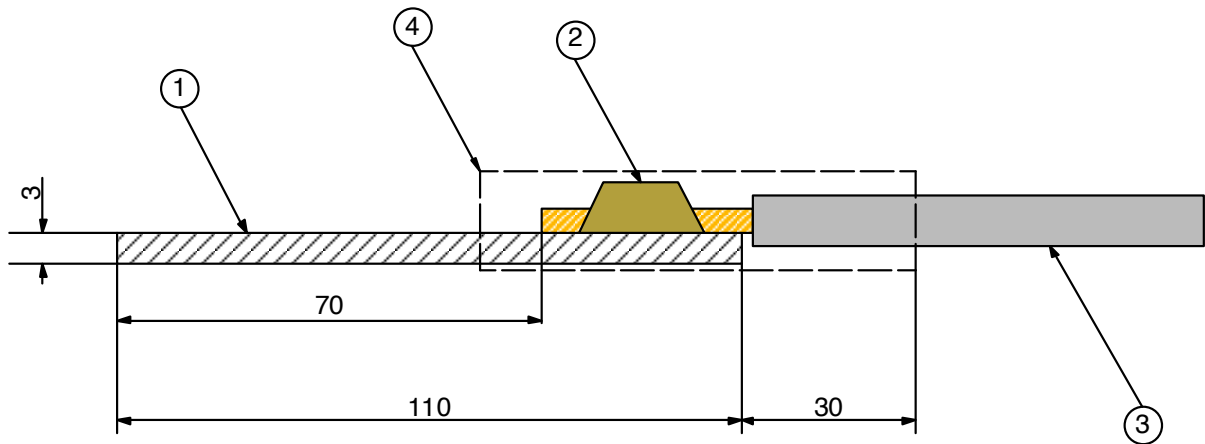
**L. 10 m – Sez. 1x10 mm<sup>2</sup>: ref. EA/SP10/FG10/FT**

**L. 10 m – Sez. 1x16 mm<sup>2</sup>: ref. EA/SP10/FG16/FT**

**L. 15 m – Sez. 1x10 mm<sup>2</sup>: ref. EA/SP15/FG10/FT**

**L. 15 m – Sez. 1x16 mm<sup>2</sup>: ref. EA/SP15/FG16/FT**

# CARATTERISTICHE TECNICHE



## Legenda

- 1 Piastrina di acciaio S275 JR - 110 x 30 x 3 mm
- 2 Saldatura di connessione
- 3 Cavo FG16R16 (HEPR/PVC)
- 4 Guaina termoretraibile con mastice adesivo

Il presente disegno è aziendale. La Società tutelerà i propri diritti a termine di legge. / This dwg. is company property. Company lawfully reserves all right.

## Si realizzano cavi con piastrine anche su specifiche del Cliente

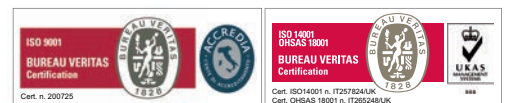
### PRODOTTO E DISTRIBUITO DA:



ELETTROTECNICA ADRIATICA S.r.l.

Via Pineta Formica, 13 - 48015 CERVIA RA - IT  
P.I. - C.F. - Iscr. Registro Imprese RA 00186490397  
Capitale Sociale € 10.400,00 i.v.  
PEC pec@pec.elettrotecnicaadriatica.it

T +39 0544 971729  
F +39 0544 972040  
E info@elettrotecnicaadriatica.it  
W elettrotecnicaadriatica.it



Bentley SOA

ADERENTE A

CONFINDUSTRIA RAVENNA

